

## TECHNISCHES DATENBLATT



# KRASO® Futterrohr Typ DFW/FE 8

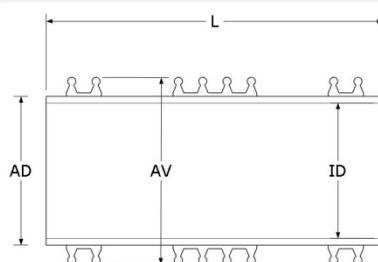
### Einsatzbereich

Zum Einbau in Dreifachwände, Futterrohr-Echtmaß zum Einbetonieren, als Aussparung zum nachträglichen Einbau von Rohren oder Kabeln mittels KRASO® Dichteinsatz

### Produktbild



### Technische Zeichnung



### Material

Rohr	PVC-U
Vierstegdichtung	PVC
Deckel	PVC

### Prüfungen

FHRK	ja
MPA	ja
Druckdichtigkeit (bar)	10,0
DVGW	-
Prüfzeugnisse	<a href="#">Finden Sie in unserem Downloadbereich</a>

### Beständigkeit

Hitze	0 °C bis 60 °C
Säuren	ja
Laugen	ja
Öl	ja

## TECHNISCHES DATENBLATT



# KRASO® Futterrohr Typ DFW/FE 8

Größe - ID 80									
ID	80								
L	20	24	25	30	35	36,5	40	45	50
AD	85	85	85	85	85	85	85	85	85
AV	113	113	113	113	113	113	113	113	113
Materialstärke	2,5	2,5	2,5	2,5	2,5	2,5	2,5	2,5	2,5
Gewicht	0,6	0,7	0,7	0,8	0,9	0,9	1,0	1,1	1,2
Artikel-Nr.	KDFWFE8 080200	KDFWFE8 080240	KDFWFE8 080250	KDFWFE8 080300	KDFWFE8 080350	KDFWFE8 080365	KDFWFE8 080400	KDFWFE8 080450	KDFWFE8 080500

• ID | Innendurchmesser (mm) • L | Wandstärke (cm) • AD | Ø außen (mm) • AV | Ø Vierstegdichtung außen (mm) • Materialstärke | in mm • Gewicht | in kg

Größe - ID 100									
ID	100								
L	20	24	25	30	35	36,5	40	45	50
AD	110	110	110	110	110	110	110	110	110
AV	138	138	138	138	138	138	138	138	138
Materialstärke	5	5	5	5	5	5	5	5	5
Gewicht	0,7	0,8	0,9	1,0	1,1	1,2	1,3	1,4	1,5
Artikel-Nr.	KDFWFE8 100200	KDFWFE8 100240	KDFWFE8 100250	KDFWFE8 100300	KDFWFE8 100350	KDFWFE8 100365	KDFWFE8 100400	KDFWFE8 100450	KDFWFE8 100500

• ID | Innendurchmesser (mm) • L | Wandstärke (cm) • AD | Ø außen (mm) • AV | Ø Vierstegdichtung außen (mm) • Materialstärke | in mm • Gewicht | in kg

Größe - ID 125									
ID	125								
L	20	24	25	30	35	36,5	40	45	50
AD	138,4	138,4	138,4	138,4	138,4	138,4	138,4	138,4	138,4
AV	166,4	166,4	166,4	166,4	166,4	166,4	166,4	166,4	166,4
Materialstärke	6,7	6,7	6,7	6,7	6,7	6,7	6,7	6,7	6,7
Gewicht	1,1	1,2	1,3	1,5	1,7	1,7	1,9	2,3	2,3
Artikel-Nr.	KDFWFE8 125200	KDFWFE8 125240	KDFWFE8 125250	KDFWFE8 125300	KDFWFE8 125350	KDFWFE8 125365	KDFWFE8 125400	KDFWFE8 125450	KDFWFE8 125500

• ID | Innendurchmesser (mm) • L | Wandstärke (cm) • AD | Ø außen (mm) • AV | Ø Vierstegdichtung außen (mm) • Materialstärke | in mm • Gewicht | in kg

Größe - ID 150									
ID	150								
L	20	24	25	30	35	36,5	40	45	50
AD	160	160	160	160	160	160	160	160	160
AV	188	188	188	188	188	188	188	188	188
Materialstärke	5	5	5	5	5	5	5	5	5
Gewicht	1,0	1,1	1,1	1,3	1,5	1,5	1,7	1,8	1,8
Artikel-Nr.	KDFWFE8 150200	KDFWFE8 150240	KDFWFE8 150250	KDFWFE8 150300	KDFWFE8 150350	KDFWFE8 150365	KDFWFE8 150400	KDFWFE8 150450	KDFWFE8 150500

• ID | Innendurchmesser (mm) • L | Wandstärke (cm) • AD | Ø außen (mm) • AV | Ø Vierstegdichtung außen (mm) • Materialstärke | in mm • Gewicht | in kg

Maß- und Gewichtsangaben ohne Gewähr • Farbabweichungen zum dargestellten und gelieferten Produkt möglich • Techn. Änderungen vorbehalten • Alle Rechte an den Zeichnungen und Konstruktionen sind Eigentum der KRASO GmbH Co. KG • Die Vervielfältigung und Weitergabe der Zeichnungen sowie anderweitige Nutzung bedürfen unserer schriftlichen Zustimmung

## TECHNISCHES DATENBLATT



# KRASO® Futterrohr Typ DFW/FE 8

Größe - ID 200									
ID	200								
L	20	24	25	30	35	36,5	40	45	50
AD	210	210	210	210	210	210	210	210	210
AV	238	238	238	238	238	238	238	238	238
Materialstärke	5	5	5	5	5	5	5	5	5
Gewicht	1,3	1,5	1,6	1,8	2,0	2,1	2,3	2,5	2,8
Artikel-Nr.	KDFWFE8 200200	KDFWFE8 200240	KDFWFE8 200250	KDFWFE8 200300	KDFWFE8 200350	KDFWFE8 200365	KDFWFE8 200400	KDFWFE8 200450	KDFWFE8 200500

• ID | Innendurchmesser (mm) • L | Wandstärke (cm) • AD | Ø außen (mm) • AV | Ø Vierstegdichtung außen (mm) • Materialstärke | in mm • Gewicht | in kg

Größe - ID 250									
ID	250								
L	20	24	25	30	35	36,5	40	45	50
AD	263	263	263	263	263	263	263	263	263
AV	291	291	291	291	291	291	291	291	291
Materialstärke	6,5	6,5	6,5	6,5	6,5	6,5	6,5	6,5	6,5
Gewicht	1,8	2,1	2,2	2,6	2,9	3,0	3,3	3,6	4,0
Artikel-Nr.	KDFWFE8 250200	KDFWFE8 250240	KDFWFE8 250250	KDFWFE8 250300	KDFWFE8 250350	KDFWFE8 250365	KDFWFE8 250400	KDFWFE8 250450	KDFWFE8 250500

• ID | Innendurchmesser (mm) • L | Wandstärke (cm) • AD | Ø außen (mm) • AV | Ø Vierstegdichtung außen (mm) • Materialstärke | in mm • Gewicht | in kg

Größe - ID 300									
ID	300								
L	20	24	25	30	35	36,5	40	45	50
AD	314	314	314	314	314	314	314	314	314
AV	342	342	342	342	342	342	342	342	342
Materialstärke	7,0	7,0	7,0	7,0	7,0	7,0	7,0	7,0	7,0
Gewicht	1,3	2,7	2,7	3,2	3,7	3,8	4,1	4,6	5,0
Artikel-Nr.	KDFWFE8 300200	KDFWFE8 300240	KDFWFE8 300250	KDFWFE8 300300	KDFWFE8 300350	KDFWFE8 300365	KDFWFE8 300400	KDFWFE8 300450	KDFWFE8 300500

• ID | Innendurchmesser (mm) • L | Wandstärke (cm) • AD | Ø außen (mm) • AV | Ø Vierstegdichtung außen (mm) • Materialstärke | in mm • Gewicht | in kg